

«СОГЛАСОВАНО»
Председатель Астраханской
Региональной организации
«Всероссийское общество инвалидов»


Н.В. Орлов
« 8 декабря 2021г.



«УТВЕРЖДАЮ»
Директор
ПОЧУ «АКТЭиП»


А.А. Лепёхин
« 8 декабря 2021г.



ПАСПОРТ ДОСТУПНОСТИ
объекта социальной инфраструктуры
и услуг в приоритетных сферах жизнедеятельности
инвалидов и других маломобильных групп населения

**Профессиональное образовательное частное учреждение
«Астраханский кооперативный техникум экономики и права»**

№ 1 от « 08 » декабря 2021г.

г. Астрахань
2021г.

1. Общие сведения об объекте

1.1. Наименование (вид) объекта: **образовательное учреждение**

1.2. Адрес объекта: **414052, г. Астрахань, ул. Яблочкова, 40А**

1.3. Сведения о размещении объекта:

- отдельно стоящее здание: **да, отдельно стоящее четырехэтажное здание, общей площадью 4292 кв.м.**

- наличие прилегающего земельного участка: **да, общей площадью 5267 кв.м.**

1.4. Год постройки здания: **1980г., последнего (капитального ремонта): 2012г.**

1.5. Дата предстоящих плановых ремонтных работ:

текущего — по графику, капитального — по графику

Сведения об организации, расположенной на объекте

1.6. Наименование организации (учреждения), (полное юридическое наименование – согласно Уставу, краткое наименование): **Профессиональное образовательное частное учреждение «Астраханский кооперативный техникум экономики и права»;**

ПОЧУ «АКТЭиП»

1.7. Юридический адрес организации (учреждения): **414052, г. Астрахань, ул. Яблочкова, 40А; тел.: 8 (8512) 36-51-11; e-mail: aktkoop@mail.ru**

Директор – Лепёхин Алексей Алексеевич

(почтовый адрес, индекс, телефон, факс, e-mail, Ф.И.О., должность руководителя)

1.8. Основание для пользования объектом (оперативное управление, аренда, собственность):

Оперативное управление (Согласно Свидетельства о праве пользования объектом недвижимости 30:12:020551:112 от 24.04.2014г.)

1.9. Форма собственности (государственная, негосударственная): **негосударственная (частная)**

1.10. Территориальная принадлежность (федеральная, региональная, муниципальная): **региональная**

1.11. Вышестоящая организация (наименование): **Астраханский областной рыболовецкий союз потребительских обществ**

1.12. Адрес вышестоящей организации: **г. Астрахань, ул. Красная Набережная, 30**

2. Характеристика деятельности организации на объекте

(по обслуживанию населения)

2.1. Сфера деятельности (здравоохранение, культура, транспортная и пешеходная инфраструктура, информация и связь, образование, социальная защита, труд и занятость, спорт и физ. культура, жилищно-коммунальное хозяйство, торговля, общественное питание, бытовое обслуживание): **образование**

2.2. Виды оказываемых услуг: **образовательные услуги по реализации образовательных программ в соответствии с лицензией на осуществление образовательной деятельности, в том числе:**

- реализация основных профессиональных образовательных программ среднего профессионального образования – программ подготовки специалистов среднего звена;

- реализация основных программ образовательного обучения – программ профессиональной подготовки по профессиям рабочих, должностям служащих;

- реализация дополнительных профессиональных программ повышения квалификации;

- реализация дополнительных профессиональных программ профессиональной переподготовки.

2.3. Форма оказания услуг (на объекте, на дому (ином месте пребывания людей с инвалидностью), дистанционно): **на объекте**

2.4. Категория обслуживаемого населения по возрасту (дети дошкольного возраста; дети от 6 до 18 лет; взрослые трудоспособного возраста; пожилые; все возрастные категории): **все возрастные категории**

2.5. Категории обслуживаемых инвалидов (в сопровождении с помощью сотрудников объекта; сопровождение с помощью законных представителей): **осуществляется сопровождение (и обслуживание) с помощью работников объекта/(сопровождение с помощью законных представителей), для людей с инвалидностью, категории: люди, передвигающиеся на кресле-коляске (К), люди с поражением нижних конечностей (О-н), люди с поражением верхних конечностей (О-в), люди с частичным нарушением зрения (С-ч), люди с частичным нарушением слуха (Г-ч);**

только в сопровождении законных представителей, для людей с инвалидностью категории: люди с полным нарушением слуха (глухота) (Г-п), люди с полной (тотальной) потерей зрения (слепота) (С-п), люди с нарушениями умственного развития (У).

2.6. Плановая мощность (количество обслуживаемых обучающихся в день): **1000 человек**

2.7. Участие в исполнении индивидуальной программы реабилитации инвалида: **нет**

3. Состояние доступности объекта и услуг

3.1. Путь следования к объекту пассажирским транспортом:

3.1.1. остановка общественного транспорта «Школа №4»

3.2.1. общественный транспорт:

- автобус №№19н,30н;

- маршрутное такси №№12с,14с,17с,19с,21с,30с,35с,37с,41с,43с,48с,67с,90с,91с.

Наличие адаптированного пассажирского транспорта к объекту: **нет**

3.2. Путь к объекту от ближайшей остановки пассажирского транспорта:

3.2.1. Расстояние до объекта от остановки транспорта: **100метров**

3.2.2. Время движения (пешком): **5-7 минут, в зависимости от погодных условий и категории маломобильной группы населения**

3.2.3. Наличие выделенного от проезжей части пешеходного пути: **есть**

3.2.4. Перекрестки: **регулируемые (предупреждающий дорожный знак 1.22 Пешеходный переход, дорожный знак 1.8 Светофорное регулирование)**

3.2.5. Информация на пути следования к объекту: **нет**

3.2.6. Перепады высоты на пути: **есть, не более 17-21см**

3.3. Организация доступности объекта для инвалидов – форма обслуживания

№ п/п	Категория инвалидов (вид нарушения)	Вариант организации доступности объекта (формы обслуживания)*
1	Люди, передвигающиеся на кресле-коляске (К)	Б
2	Люди с поражением нижних конечностей (О-н)	Б
3	Люди с поражением верхних конечностей (О-в)	Б
4	Люди с полной (тотальной) потерей зрения (слепота) (С-п)	Б
5	Люди с частичным нарушением зрения (С-ч)	Б
6	Люди с полным нарушением слуха (глухота) (Г-п)	Б
7	Люди с частичным нарушением слуха (Г-ч)	Б
8	Люди с нарушением умственного развития (У)	Б

* - указывается один из вариантов: «А», «Б», «В», «Г»

- вариант «А» - полная доступность всех мест обслуживания;

- вариант «Б» - локальная доступность (входной группы, специально выделенного места обслуживания и пути движения к нему);

- вариант «В» - обслуживание на дому сотрудниками без дополнительной платы;

- вариант «Г» - не обслуживаются (по причине отсутствия специалиста, по данной категории инвалидности) (в силу отсутствия адаптации техническими средствами).

3.4. Заключение о доступности здания, сооружения для инвалидов и маломобильных групп населения (доступность обозначается знаком «х»)

Степень доступности общественного здания	Фактическая доступность для инвалидов							
	К	О-н	О-в	С-п	С-ч	Г-п	Г-ч	У
Объект полностью доступен								
Объект частично доступен	х	х	х	х	х	х	х	х
Объект недоступен								

**4. Итоговое заключение о состоянии доступности
ПОЧУ «АКТЭиП»**

Здание учреждения имеет частично избирательную доступность для людей с инвалидностью и других маломобильных групп населения.

На прилегающей территории к объекту имеется стоянка (парковка) автотранспортных средств, для людей с инвалидностью. Территория, прилегающая к зданию, соответствует нормам доступности для людей с инвалидностью и других маломобильных групп населения. На прилегающей территории, участке, имеется покрытие тротуарной плиткой. Прилегающая территория к зданию имеет достаточное освещение в темное время суток.

Вход в здание имеет частично избирательную доступность, оснащение, а именно: кнопка вызова помощи персонала; комплексная табличка по точечной системе Брайля; пиктограмма доступности; контрастная маркировка дверного полотна (круг желтый); светодиодное табло; аппарели (временного исполнения); опорные поручни (двухсторонние; разделительные). Необходимо оснащение: приобретение лестничного шагающего подъемника; установка антискользкого покрытия с резиновой вставкой контрастного цвета (на каждой ступени лестницы). На входе в здание (тамбуре центрального входа) требуется установить мнемосхему тактильную.

На пути движения внутри здания требуется установка пиктограммы направления движения. На всем пути движения имеются зоны отдыха. Требуется приобретение сменного кресла-коляски.

В зоне целевого назначения требуется установка индукционной портативной системы, для слабослышащих. В зоне целевого назначения отсутствуют тактильные таблички по Брайлю (Учебный Кабинет; Приемная; Медпункт/Процедурный кабинет; Библиотека; Столовая; Актовый зал).

В учреждении имеется адаптированная туалетная комната для людей с инвалидностью.

В учреждении организовано сопровождение сотрудниками объекта, для людей с инвалидностью и других маломобильных групп населения.

5. Управленческое решение

(по обеспечению доступности объектов и услуг)

5.1. Согласно ФЗ от 24.11.1995 г. № 181-ФЗ (ФЗ от 01.12.2014 г. № 419) ч.1 ст.15 «Обеспечение беспрепятственного доступа инвалидов к объектам социальной, инженерной и транспортной инфраструктур», «Федеральные органы государственной власти, органы государственной власти субъектов Российской Федерации, органы местного самоуправления (в сфере установленных полномочий), организации независимо от их организационно-правовых форм обеспечивают инвалидам (включая инвалидов, использующих кресла-коляски и собак-проводников)». «Порядок обеспечения условий доступности для инвалидов объектов социальной, инженерной и транспортной инфраструктур и предоставляемых услуг, а также оказания им при этом необходимой помощи устанавливается федеральными органами исполнительной власти, осуществляющими функции по выработке и реализации государственной политики и нормативно-правовому регулированию в установленных сферах деятельности, по согласованию с федеральным органом исполнительной власти, осуществляющим функции по выработке и реализации государственной политики и нормативно-правовому регулированию в сфере социальной защиты населения, исходя из финансовых возможностей бюджетов бюджетной системы Российской Федерации, организаций».

5.2. Виды работ по адаптации (приспособлению) основных структурных элементов объекта, согласно СП 59.13330.2020 (введение 01.07.2021г.): п.4 Общие положения, п.4.1 «Требования настоящего свода подлежат выполнению при проектировании новых, реконструкции существующих, а также подлежащих капитальному ремонту и приспособлению зданий и сооружений. Они распространяются на функционально-планировочные элементы зданий и сооружений, отведенные для них земельные участки, территории общего пользования, включая подходы к зданиям и сооружениям, входные узлы, внутренние коммуникации, пути эвакуации, помещения проживания и для предоставления услуг (обслуживания) и места приложения труда. Требования распространяются также на информационное и инженерное обустройство зданий, сооружений и земельных участков. В случае невозможности при реконструкции, капитальном ремонте зданий и сооружений полного приспособления объекта для нужд МГН следует осуществлять проектирование архитектурно-строительных, инженерно-технических решений и организационные мероприятия объектов в рамках «разумного приспособления». п.4.2 «Проектные решения по обеспечению доступности объектов исторического, культурного и архитектурного наследия, выполняемые с учетом требований настоящего свода правил, следует согласовывать с органом по охране и использованию памятников истории и культуры соответствующего уровня и органами социальной защиты населения соответствующего уровня».

№ п/п	Основные структурно-функциональные зоны объекта	Рекомендации по адаптации объекта (вид работы)*			
		Не нуждается (доступ обеспечен)	Ремонт (текущий, капитальный, оснащение оборудованием) Источник финансирования	Индивидуальное решение техническими средствами реабилитации*	Технич-ие решения не-ны
1	Территория, прилегающая к зданию (участок)	Территория, на пути следования к объекту соответствует доступности для МГН (адаптированные подъездные пути) Обустроена парковка автотранспортных средств, для людей с инвалидностью	--	--	--
2	Вход (входы) в здание/ Входная группа учреждения	На входной группе имеется: кнопка вызова помощи персонала; комплексная табличка по точечной системе Брайля; пиктограмма доступности; опорные поручни; светодиодное табло; аппарели (временного исполнения); контрастная маркировка дверного полотна.	Текущий ремонт/ Оснащение, при наличии финансирования за счет собственных средств	Требуется: - приобретение лестничного шагающего подъемника; - установка алюминиевых противоскользящих накладок с резиновой вставкой контрастного цвета (каждой ступени); - установка мнемосхемы тактильной (тамбур) Срок выполнения – 2021–2025гг.	--
3	Путь (пути) движения внутри здания (в т.ч. запасной выход)		Текущий ремонт/ Оснащение, при наличии финансирования	Требуется: - установка пиктограммы направления движения;	--

			за счет собственных средств	- приобретение сменного кресла-коляски; - нанести контрастную маркировку ступеней лестницы на всем пути движения внутри здания (первая и последняя ступень каждого лестничного марша); - приобретение и установка пандуса откидного и рампы двухсекционных переносных (путь движения к запасному выходу/на ступенях лестницы запасного выхода) Срок выполнения — 2021-2025гг.	
4	Зона целевого назначения здания (целевого посещения объекта)		Оснащение, при наличии финансирования за счет собственных средств	Требуется: - установка тактильных табличек по точечной системе Брайля (Учебный Кабинет; Приемная; Медпункт/Процедурный кабинет; Библиотека; Столовая; Актный зал); - установка индукционной портативной локальной петли для слабослышащих Срок выполнения – 2021-2025гг.	--
5	Санитарно-бытовые помещения	--	--	--	--
6	Система информации на объекте (на всех зонах)		Оснащение оборудованием, при наличии финансирования за счет собственных средств	Приобрести и установить: - информационные, визуальные, акустические, тактильные системы Срок выполнения – 2021-2025гг.	--

«В случаях, если существующие объекты социальной, инженерной и транспортной инфраструктур невозможно полностью приспособить с учетом потребностей инвалидов, собственники этих объектов до их реконструкции или капитального ремонта должны принимать согласованные с одним из общественных объединений инвалидов, осуществляющих свою деятельность на территории поселения, муниципального района, городского округа, меры для обеспечения доступа инвалидов к месту предоставления услуги либо, когда это возможно, обеспечить предоставление необходимых услуг по месту жительства инвалида или в дистанционном режиме».

* Проведение текущего и капитального ремонта будет осуществляться при условии включения в техническое задание здания образовательного учреждения и целевого финансирования разработки ПСД и необходимых работ в рамках реализации государственной программы Российской Федерации «Доступная среда» на 2011-2025 годы, исполнения требований Федерального Закона Российской Федерации от 24.11.1995 г. № ФЗ-181 «О социальной защите прав инвалидов РФ», Федерального Закона от 01 декабря 2014 года, ФЗ-419 «О внесении изменений в отдельные законодательные акты РФ по вопросам социальной защите инвалидов в связи с ратификацией конвенции о правах инвалидов», исполнения Постановления Правительства Астраханской области от 21.07.2014 г. № 295 «О проведении паспортизации

объектов социальной инфраструктуры и услуг в приоритетных сферах жизнедеятельности инвалидов и других МГН».

5.3. Период проведения работ: 2021-2025гг. в рамках реализации государственной программы Российской Федерации «Доступная среда» на 2011-2025 годы, при условии целевого финансирования.

5.4. Ожидаемый результат (по состоянию доступности) после выполнения работ по адаптации: доступность объекта для всех людей с инвалидностью и других маломобильных групп населения.

5.5. Для принятия решения: требуется, не требуется (нужное подчеркнуть) согласование: с полномочным представителем общественного объединения инвалидов.

6. Особые отметки

Паспорт составлен на основании акта обследования

№ 1 от «08» 12 2021г.

Заместитель директора по АХР


_____ О.В. Дмитриев

Заместитель директора по УВР


_____ Т.В. Гукалова

Специалист отдела кадров


_____ Н.В. Демидова

Председатель АРО «ВОИ»


_____ Н.В. Орлов



«УТВЕРЖДАЮ»

Директор

ПОЧУ «АКТЭИП»

А.А. Лепёхин

2021г.

АКТ ОБСЛЕДОВАНИЯ

Объекта социальной инфраструктуры

Профессиональное образовательное частное учреждение

«Астраханский кооперативный техникум экономики и права»

К ПАСПОРТУ ДОСТУПНОСТИ

г. Астрахань

« 08 » 12 2021г.

1. Общие сведения об объекте

1.1. Наименование (вид) объекта: **образовательное учреждение**

1.2. Адрес объекта: **г. Астрахань, ул. Яблочкова, 40А**

1.3. Сведения о размещении объекта:

- отдельно стоящее здание: **да, отдельно стоящее четырехэтажное здание, общей площадью 4292 кв.м.**

- наличие прилегающего земельного участка (да, нет): **да, общей площадью 5267 кв.м.**

1.4. Год постройки здания: **1980г., последнего (капитального ремонта): 2012г.**

1.5. Дата предстоящих плановых ремонтных работ:

текущего – по графику, капитального – по графику

1.6. Название организации (учреждения), (полное юридическое наименование – согласно Уставу, краткое наименование): **Профессиональное образовательное частное учреждение «Астраханский кооперативный техникум экономики и права»;**

ПОЧУ «АКТЭИП»

1.7. Юридический адрес организации (учреждения): **414052, г. Астрахань, ул. Яблочкова, 40А**

2. Характеристика деятельности организации на объекте:

- Сфера деятельности: **образование**

- Виды оказываемых услуг: **образовательные услуги по реализации образовательных программ в соответствии с лицензией на осуществление образовательной деятельности, в том числе:**

- **реализация основных профессиональных образовательных программ среднего профессионального образования – программ подготовки специалистов среднего звена;**

- **реализация основных программ образовательного обучения – программ профессиональной подготовки по профессиям рабочих, должностям служащих;**

- **реализация дополнительных профессиональных программ повышения квалификации;**

- **реализация дополнительных профессиональных программ профессиональной переподготовки.**

- Форма оказания услуг: **на объекте**

- Категории обслуживаемого населения: **все возрастные категории**

- Категории обслуживаемых инвалидов: **осуществляется сопровождение (и обслуживание) с помощью работников объекта/(сопровождение с помощью законных представителей), для людей с инвалидностью, категории: люди, передвигающиеся на кресле-коляске (К), люди**

с поражением нижних конечностей (О-н), люди с поражением верхних конечностей (О-в), люди с частичным нарушением зрения (С-ч), люди с частичным нарушением слуха (Г-ч); только в сопровождении законных представителей, для людей с инвалидностью категории: люди с полным нарушением слуха (глухота) (Г-п), люди с полной (тотальной) потерей зрения (слепота) (С-п), люди с нарушениями умственного развития (У).

Дополнительная информация

3. Состояние доступности объекта: вариант «Б»

3.1. Путь следования к объекту пассажирским транспортом

(описать маршрут движения с использованием пассажирского транспорта): общественный транспорт наземного перемещения— -автобус №№19н,30н; маршрутное такси №№12с, 14с, 17с,19с,21с,30с,35с,37с,41с,43с,48с,67с,90с,91с.

Наличие адаптированного пассажирского транспорта к объекту: нет

3.2. Путь к объекту от ближайшей остановки пассажирского транспорта: от фиксированной остановки «Школа №4» по ул. Яблочкова, по направлению к входной группе учреждения

3.2.1. Расстояние до объекта от остановки транспорта: 100метров

3.2.2. Время движения (пешком): 5-7 минут, в зависимости от погодных условий и категории маломобильной группы населения

3.2.3. Наличие выделенного от проезжей части пешеходного пути (да, нет): да

3.2.4. Перекрестки: нерегулируемые; регулируемые, со звуковой сигнализацией, таймером: регулируемые

3.2.5. Информация на пути следования к объекту: акустическая, тактильная, визуальная: визуальные

3.2.6. Перепады высоты на пути: есть, нет: есть

(описать: при прохождении к прилегающей территории имеются перепады высоты в виде небольшого камня бортового, бордюрного съезда, не более 17-21см)

Их обустройство для инвалидов на коляске: да, нет: нет

3.3. Состояние доступности основных структурно-функциональных зон

№ п/п	Основные структурно-функциональные зоны	Состояние доступности, в том числе для основных категорий инвалидов**	Приложение
			№ фото
1.	Территория, прилегающая к зданию (в т.ч. участок)	К, О-н, О-в, С-п, С-ч, Г-п, Г-ч, У – ДЧ-И, ДУ-пп (в сопровождении законных представителей)	3,4
2.	Вход (входы) в здание/ Входная группа	К, О-н, О-в, С-ч, Г-ч – ДЧ-И, ДУ-пп (в сопровождении сотрудников учреждения/ законных представителей) С-п, Г-п, У – ВНД-И	5,6
3.	Путь (пути) движения внутри здания	К, О-н, О-в, С-ч, Г-ч – ДЧ-И, ДУ-пп (в сопровождении сотрудников учреждения/ законных представителей) С-п, Г-п, У – ВНД-И К – ВНД-И	8-12
4.	Зона целевого назначения здания (целевого посещения объекта)	К, О-н, О-в, С-ч, Г-ч – ДЧ-И, ДУ-пп (в сопровождении сотрудников учреждения/ законных представителей) С-п, Г-п, У – ВНД-И	7, 13-25, 27,28
5.	Санитарно-бытовые помещения	К, О-н, О-в, С-ч, Г-п, Г-ч, У – ДЧ-И, ДУ-пп (в сопровождении сотрудников учреждения/ законных представителей) С-п - ВНД-И	26
6.	Система информации и связи (на всех зонах)	К, О-н, О-в, С-ч, Г-ч – ДЧ-И, ДУ-пп (в сопровождении сотрудников учреждения/ законных представителей) С-п, Г-п, У – ВНД-И	5,26,27

		собственных средств) (срок выполнения – до 2025г. включительно); 3) установка мнемосхемы тактильной (тамбур) (при наличии финансирования за счет собственных средств) (срок выполнения – до 2025г. включительно)
2.	Путь (пути) движения внутри здания (в т.ч. запасной выход)	1) нанести контрастную маркировку ступеней лестницы (первая последняя ступень каждого марша) на всем пути движения внутри здания (в т.ч. запасной выход) (при наличии финансирования за счет собственных средств) (срок выполнения – до 2024г. включительно); 2) установка пиктограммы направления движения (при наличии финансирования за счет собственных средств) (срок выполнения – до 2024г. включительно); 3) приобретение сменного кресла-коляски (при наличии финансирования за счет собственных средств) (срок выполнения – до 2022г. включительно); 4) приобретение и установка пандуса откидного (путь движения к запасному выходу)/рампы двухсекционных переносных (запасной выход) (при наличии финансирования за счет собственных средств) (срок выполнения – до 2025г. включительно)
3.	Зона целевого назначения (целевого посещения объекта)	1) установка тактильных табличек по точечной системе Брайля (Учебный Кабинет; Приемная; Медпункт/Процедурный кабинет; Библиотека; Столовая; Актный зал) (при наличии финансирования за счет собственных средств) (срок выполнения – до 2025г. включительно); 2) установка индукционной портативной локальной петли для слабослышащих (при наличии финансирования за счет собственных средств) (срок выполнения – до 2025г. включительно)
4.	Система информации на объекте (на всех зонах)	Установка средств информации (визуальных, акустических и тактильных), технических средств по Зонам №1,2,3 (финансирование за счет собственных средств)

4.2. Период проведения работ: до 2025 года (включительно)

в рамках исполнения: Распоряжения Правительства Астраханской области от 21.07.2016 № 295-Пр, с изменениями от 29.03.2017 № 89-Пр (дорожная карта)

(указывается наименование документа: программы, плана)

4.3. Ожидаемый результат (по состоянию доступности) после выполнения работ по адаптации: доступность объекта для людей с инвалидностью и других маломобильных групп населения.

4.4. Для принятия решения требуется, не требуется (нужное подчеркнуть):

4.4.1. согласование работ с надзорными органами (в сфере проектирования и строительства, архитектуры, охраны памятников, учредителями, собственниками и т.д.): да

4.4.2. техническая экспертиза; разработка проектно-сметной документации: да

4.4.3. согласование с вышестоящей организацией (собственником объекта и т.д.): да

4.4.4. согласование с общественными организациями инвалидов: да

ПРИЛОЖЕНИЯ:

Результаты обследования:

1. Территории, прилегающей к объекту – на 1 листе
2. Входа (входов) в здание – на 2 листах
3. Путей движения в здании – на 2 листах
4. Зон целевого назначения объекта – на 4 листах
5. Санитарно-гигиенических помещений – на 1 листе

Результаты фото фиксации на объекте – на 18 листах

Заместитель директора по АХР



О.В. Дмитриев

Заместитель директора по УВР




Т.В. Гукалова

Специалист отдела кадров



Н.В. Демидова

Председатель АРО «ВОИ»



Н.В. Орлов

Приложение 1
 к Акту обследования ОСИ
 к паспорту доступности ОСИ
 ПОЧУ «АКТЭиП»
 от «08» декабря 2021г.

1. Результаты обследования:

1. Территория, прилегающая к зданию (в т.ч. участок)

Наименование объекта, адрес:

Профессиональное образовательное частное учреждение «Астраханский кооперативный техникум экономики и права»

414052, г. Астрахань, ул. Яблочкова, 40А

№ п/п	Наименование функционально-планировочного элемента	Наличие элемента		Выявленные нарушения и замечания		Работы по адаптации объектов	
		есть/нет	№фото	содержание	значимо для инвалида (категория)	содержание	виды работ
1.1	Вход (входы) на территорию (прилегающую к зданию)	есть	3				
1.2	Путь (пути) дви-ия на территории	есть	2,4				
1.3	Лестница (наружная)	нет					
1.4	Пандус (наружный)	нет					
1.5	Автостоянки и парковки	есть	1				

II. Заключение по зоне:

Наименование структурно - функциональной зоны	Состояние доступности (к пункту 3.4 Акта обследования ОСИ)	Приложение	Рекомендации по адаптации (вид работы)* к пункту 4.1 Акта обследования ОСИ Источник финансирования
		№ фото	
Территория (участок)	ДЧ-И/ДУ-И (пп) – К, О-н, О-в, С-п, С-ч, Г-п, Г-ч, У	1-4	--

ДЧ-И – обеспечена доступность объекта с оказанием услуг имеющихся на объекте; объект соответствует нормативным требованиям параметров основных функциональных зон;

ДУ-И (пп) – доступно условно избирательно (организована помощь людям с инвалидностью со стороны сотрудников объекта, в т.ч. при использовании индивидуальных технических средств).

1. Результаты обследования:

2. Вход (входы) в здание/Входная группа учреждения

Наименование объекта, адрес:

Профессиональное образовательное частное учреждение «Астраханский кооперативный техникум экономики и права»
 414052, г. Астрахань, ул. Яблочкова, 40А

№ п/п	Наименование функционально-планировочного элемента	Наличие элемента		Выявленные нарушения и замечания		Работы по адаптации объектов	
		есть/нет	№фото	содержание	значимо для инвалида (категория)	содержание	виды работ
2.1	Лестница (наружная)	есть	5	1. на пути движения по ступеням лестницы отсутствует контрастная маркировка и противоскользящее покрытие (каждой ступени)	К, О-н, О-в, С-ч, С-п, Г-п, Г-ч, У	1. требуется установка накладок на ступени с резиновой вставкой контрастного цвета (каждой ступени) СП59.13330.2020 (2021) п.6.1, п.6.5	Текущий ремонт
2.2	Пандус (наружный) Аппарели (временного исполнения)	есть	5	1. на входной группе установлены аппарели (применение для людей с инвалидностью, вместо пандусов и иных подъемных устройств, аппарелей не допускается на объекте СП59.13330.2020 (2021) п.6.1.2)	К, О-н, О-в, С-ч, С-п, Г-п, Г-ч, У	1. требуется приобретение лестничного шагающего подъемника СП59.13330.2020 (2021) п.6, п.п.6.1.1	Оснащение
2.3	Входная площадка (перед дверью)	есть	5				
2.4	Дверь (входная)	есть	5				
2.5	Тамбур	есть	5	1. в тамбуре отсутствует мнемосхема тактильная	К, О-н, О-в, С-ч, С-п, Г-п, Г-ч, У	1. требуется установить мнемосхему тактильную в тамбуре учреждения СП59.13330.2020 (2021) п.6.5	Оснащение

II. Заключение по зоне:

Наименование структурно - функциональной зоны	Состояние доступности (к пункту 3.4 Акта обследования ОСИ)	Приложение	Рекомендации по адаптации (вид работы)* к пункту 4.1 Акта обследования ОСИ Источник финансирования
		№ фото	
Вход в здание	ДЧ-И/ДУ-И (пп) – К, О-н, О-в, С-ч, Г-ч ВНД-И – С-п, Г-п, У	5	Требуется текущий ремонт/Оснащение оборудованием, при наличии финансирования за счет собственных средств

ДЧ-И – обеспечена доступность объекта с оказанием услуг имеющихся на объекте; объект соответствует нормативным требованиям параметров основных функциональных зон;

ДУ-И (пп) – доступно условно избирательно (организована помощь людям с инвалидностью со стороны сотрудников объекта, в т.ч. при использовании индивидуальных технических средств);

ВНД-И – требуется организация альтернативной формы обслуживания.

Приложение 3
 к Акту обследования ОСИ
 к паспорту доступности ОСИ
 ПОЧУ «АКТЭиП»
 от « 08 » декабря 2021г.

1. Результаты обследования:

3. Пути (путь) движения внутри здания (в т.ч. пути эвакуации)

Наименование объекта, адрес:

Профессиональное образовательное частное учреждение «Астраханский кооперативный техникум экономики и права»
 414052, г. Астрахань, ул. Яблочкова, 40А

№ п/п	Наименование функционально-планировочного элемента	Наличие элемента		Выявленные нарушения и замечания		Работы по адаптации объектов	
		есть/нет	№фото	содержание	значимо для инвалида (категория)	содержание	виды работ
3.1	Коридор (вестибюль, зона ожидания, галерея)	есть	6,8-11	1. на пути движения к зонам целевого назначения отсутствует пиктограмма направления движения; 2. отсутствует сменное кресло-коляска для людей с нарушением опорно-двигательного аппарата	К, О-н, О-в, С-ч, С-п, Г-п, Г-ч, У	1. необходима установка пиктограмм направления движения по всем зонам передвижения СП59.13330.2020 (2021) п.6.5; 2. требуется приобретение сменного кресло-коляски Приказ Министерства образования и науки РФ от 09.11.2015 №1309	Оснащение
3.2	Лестница (внутри здания)	есть	9-12	1. на всем пути движения внутри здания отсутствует контрастная маркировка ступеней лестницы (первая и последняя)	К, О-н, О-в, С-ч, С-п, Г-п, Г-ч, У	1. требуется нанести контрастную маркировку ступеней лестницы СП59.13330.2020 (2021) п.6.2.8	Оснащение
3.3	Пандус (внутри здания)	нет					
3.4	Лифт пассажирский (ил подъемник)	нет					
3.5	Дверь (двери/проемы – если несколько на одном пути движения)	есть	8-12				

3.6	Пути эвакуации (запасной выход)	есть	27,28	1. на пути движения к запасному выходу и на запасном выходе отсутствуют подъемные устройства	К, О-н, О-в, С-ч, С-п, Г-п, Г-ч, У	1. требуется приобретение и установка пандуса откидного/рампы двухсекционных переносных СП59.13330.2020 (2021) п.6.2.8, 6.2.22	Текущий ремонт/Оснащение
-----	---------------------------------	------	-------	--	------------------------------------	--	--------------------------

II. Заключение по зоне:

Наименование структурно - функциональной зоны	Состояние доступности (к пункту 3.4 Акта обследования ОСИ)	Приложение	Рекомендации по адаптации (вид работы)* к пункту 4.1 Акта обследования ОСИ Источник финансирования
		№ фото	
Пути движения внутри здания	ДЧ-И/ДУ-И (пп) – К, О-н, О-в, С-ч, Г-ч ВНД-И – С-п, Г-п, У ВНД-И - К	6,8-12,27,28	Требуется текущий ремонт/Оснащение оборудованием, при наличии финансирования за счет собственных средств

ДЧ-И – обеспечена доступность объекта с оказанием услуг имеющихся на объекте; объект соответствует нормативным требованиям параметров основных функциональных зон;

ДУ-И (пп) – доступно условно избирательно (организована помощь людям с инвалидностью со стороны сотрудников объекта, в т.ч. при использовании индивидуальных технических средств);

ВНД-И – требуется организация альтернативной формы обслуживания.

Приложение 4
к Акту обследования ОСИ
к паспорту доступности ОСИ
ПОЧУ «АКТЭиП»
от « 08 » декабря 2021г.

1. Результаты обследования:

4. Зоны целевого назначения здания (Вариант I – зона обслуживания)

Наименование объекта, адрес:

Профессиональное образовательное частное учреждение «Астраханский кооперативный техникум экономики и права»

414052, г. Астрахань, ул. Яблочкова, 40А

№ п/п	Наименование функционально-планировочного элемента	Наличие элемента		Выявленные нарушения и замечания		Работы по адаптации объектов	
		есть/нет	№ фото	содержание	значимо для инвалида (категория)	содержание	виды работ
4.1	Зальная форма обслуживания (Актовый зал)	есть	18,19	1. перед входом в зону целевого назначения отсутствует тактильная табличка по точечной системе Брайля; 2. в зоне целевого назначения отсутствует индукционная портативная локальная система для слабослышащих	К, О-н, О-в, С-ч, С-п, Г-п, Г-ч, У	1. требуется установка тактильной таблички по точечной системе Брайля СП59.13330.2020 (2021) п.6.5,п.7; 2. требуется установка индукционной портативной петли для слабослышащих СП59.13330.2020 (2021) п.6.5.2	Оснащение
4.2	Столовая	есть	17	1. перед входом в зону целевого назначения отсутствует тактильная табличка по точечной системе Брайля	К, О-н, О-в, С-ч, С-п, Г-п, Г-ч, У	1. требуется установка тактильной таблички по точечной системе Брайля СП59.13330.2020 (2021) п.6.5,п.7	Оснащение
4.3	Библиотека	есть	16	1. перед входом в зону целевого назначения отсутствует тактильная табличка по точечной системе Брайля	К, О-н, О-в, С-ч, С-п, Г-п, Г-ч, У	1. требуется установка тактильной таблички по точечной системе Брайля СП59.13330.2020 (2021) п.6.5,п.7	Оснащение
4.4	Медпункт/ Процедурный кабинет	есть	14,15	1. перед входом в зону целевого назначения отсутствует тактильная табличка по точечной системе Брайля	К, О-н, О-в, С-ч, С-п, Г-п, Г-ч, У	1. требуется установка тактильной таблички по точечной системе Брайля	Оснащение

					СП59.13330.2020 (2021) п.6.5,п.7	
4.5	Спортивный зал	есть	20,21			

II. Заключение по зоне:

Наименование структурно - функциональной зоны	Состояние доступности (к пункту 3.4 Акта обследования ОСИ)	Приложение	Рекомендации по адаптации (вид работы)* к пункту 4.1 Акта обследования ОСИ Источник финансирования
		№ фото	
Зона обслуживания	ДЧ-И/ДУ-И (пп) – К, О-н, О-в, С-ч, Г-ч ВНД-И – С-п, Г-п, У	14-21	Требуется оснащение оборудованием, при наличии финансирования за счет собственных средств

ДЧ-И – обеспечена доступность объекта с оказанием услуг имеющихся на объекте; объект соответствует нормативным требованиям параметров основных функциональных зон;

ДУ-И (пп) – доступно условно избирательно (организована помощь людям с инвалидностью со стороны сотрудников объекта, в т.ч. при использовании индивидуальных технических средств);

ВНД-И – требуется организация альтернативной формы обслуживания.

Приложение 4.1
 к Акту обследования ОСИ
 к паспорту доступности ОСИ
 ПОЧУ «АКТЭиП»
 от « 08 » декабря 2021г.

1. Результаты обследования:

4.1 Зоны целевого назначения здания (Вариант II -- места приложения труда)

Наименование объекта, адрес:

Профессиональное образовательное частное учреждение «Астраханский кооперативный техникум экономики и права»

414052, г. Астрахань, ул. Яблочкова, 40А

№ п/п	Наименование функционально-планировочного элемента	Наличие элемента		Выявленные нарушения и замечания		Работы по адаптации объектов	
		есть/нет	№ фото	содержание	значимо для инвалида (категория)	содержание	виды работ
4.1.1	Учебный кабинет	есть	22-25	1. перед входом в зону целевого назначения отсутствует тактильная табличка по точечной системе Брайля	К, О-н, О-в, С-ч, С-п, Г-п, Г-ч, У	1. требуется установка тактильной таблички по точечной системе Брайля СП59.13330.2020 (2021) п.6.5,п.7	Оснащение
4.1.2	Приемная	есть	13	1. перед входом в зону целевого назначения отсутствует тактильная табличка по точечной системе Брайля; 2. в зоне целевого назначения отсутствует индукционная портативная локальная система для слабослышащих	К, О-н, О-в, С-ч, С-п, Г-п, Г-ч, У	1. требуется установка тактильной таблички по точечной системе Брайля СП59.13330.2020 (2021) п.6.5,п.7; 2. требуется установка индукционной портативной петли для слабослышащих СП59.13330.2020 (2021) п.6.5.2	Оснащение

II. Заключение по зоне:

Наименование структурно - функциональной зоны	Состояние доступности (к пункту 3.4 Акта обследования ОСИ)	Приложение	Рекомендации по адаптации (вид работы)* к пункту 4.1 Акта обследования ОСИ Источник финансирования
		№ фото	
Место приложения труда	ДЧ-И/ДУ-И (пп) – К, О-н, О-в, С-ч, Г-ч ВНД-И – С-п, Г-п, У	13,22-25	Требуется оснащение оборудованием, при наличии финансирования за счет собственных средств

ДЧ-И – обеспечена доступность объекта с оказанием услуг имеющихся на объекте; объект соответствует нормативным требованиям параметров основных функциональных зон;

ДУ-И (пп) – доступно условно избирательно (организована помощь людям с инвалидностью со стороны сотрудников объекта, в т.ч. при использовании индивидуальных технических средств);

ВНД-И – требуется организация альтернативной формы обслуживания.

Приложение 5
к Акту обследования ОСИ
к паспорту доступности ОСИ
ПОЧУ «АКТЭиП»
от « 08 » декабря 2021г.

1. Результаты обследования:

5. Санитарно-бытовые (гигиенические) помещения

Наименование объекта, адрес:

Профессиональное образовательное частное учреждение «Астраханский кооперативный техникум экономики и права»

414052, г. Астрахань, ул. Яблочкова, 40А

№ п/п	Наименование функционально-планировочного элемента	Наличие элемента		Выявленные нарушения и замечания		Работы по адаптации объектов	
		есть/нет	№ фото	содержание	значимо для инвалида (категория)	содержание	виды работ
5.1	Туалетная комната	есть	26	--	--	--	--
5.2	Бытовая комната (гардеробная)	есть	7	--	--	--	--

II. Заключение по зоне:

Наименование структурно - функциональной зоны	Состояние доступности (к пункту 3.4 Акта обследования ОСИ)	Приложение	Рекомендации по адаптации (вид работы)* к пункту 4.1 Акта обследования ОСИ Источник финансирования
		№ фото	
Санитарно-гигиенические помещения	ДЧ-И/ДУ-И (пп) – К, О-н, О-в, С-ч, Г-ч, Г-п, У ВНД-И – С-п	7,26	--

ДЧ-И – обеспечена доступность объекта с оказанием услуг имеющихся на объекте; объект соответствует нормативным требованиям параметров основных функциональных зон;

ДУ-И (пп) – доступно условно избирательно (организована помощь людям с инвалидностью со стороны сотрудников объекта, в т.ч. при использовании индивидуальных технических средств);

ВНД-И – требуется организация альтернативной формы обслуживания.



«УТВЕРЖДАЮ»

Директор

ПОЧУ «АКТЭиП»

А.А. Лепёхин

2021г.

АНКЕТА ОБСЛЕДОВАНИЯ

объекта социальной инфраструктуры на предмет доступности
для инвалидов и других маломобильных групп населения
Профессиональное образовательное частное учреждение
«Астраханский кооперативный техникум экономики и права»

№ 1 от « 08 » декабря 2021г.

1. Общие сведения об объекте:

1.1. Наименование (вид) объекта: **образовательное учреждение**

1.2. Адрес объекта: **414052, г. Астрахань, ул. Яблочкова, 40А**

1.3. Сведения о размещении объекта:

- отдельно стоящее здание: **да, отдельно стоящее четырехэтажное здание, общей площадью 4292 кв.м.**

- наличие прилегающего земельного участка: **да, общей площадью 5267 кв.м.**

1.4. Год постройки здания: **1980г., последнего (капитального ремонта): 2012г.**

1.5. Дата предстоящих плановых ремонтных работ:

текущего – по графику, капитального – по графику

Сведения об организации, расположенной на объекте

1.6. Наименование организации (учреждения), (полное юридическое название согласно Уставу): **Профессиональное образовательное частное учреждение «Астраханский кооперативный техникум экономики и права»;**

Краткое наименование: **ПОЧУ «АКТЭиП»**

1.7. Юридический адрес организации (учреждения): **414052, г. Астрахань, ул. Яблочкова, 40А**

Директор – **Лепёхин Алексей Алексеевич**

1.8. Основание для пользования объектом (оперативное управление, аренда, собственность): **Оперативное управление (Согласно Свидетельства о праве пользования объектом недвижимости 30:12:020551:112 от 24.04.2014г.)**

1.9. Форма собственности (государственная, негосударственная): **негосударственная (частная)**

1.10. Территориальная принадлежность (федеральная, региональная, муниципальная): **региональная**

1.11. Вышестоящая организация (наименование): **Астраханский областной рыболовецкий союз потребительских обществ**

1.12. Адрес вышестоящей организации: **г. Астрахань, ул. Красная Набережная, 30**

2. Характеристика деятельности организации на объекте (по обслуживанию населения)

2.1. Сфера деятельности: **образование**

2.2. Виды оказываемых услуг: **образовательные услуги по реализации образовательных программ в соответствии с лицензией на осуществление образовательной деятельности, в том числе:**

- реализация основных профессиональных образовательных программ среднего профессионального образования – программ подготовки специалистов среднего звена;
- реализация основных программ образовательного обучения – программ профессиональной подготовки по профессиям рабочих, должностям служащих;
- реализация дополнительных профессиональных программ повышения квалификации;
- реализация дополнительных профессиональных программ профессиональной переподготовки.

2.3. Форма оказания услуг: **на объекте**

2.4. Категория обслуживаемого населения по возрасту: **все возрастные категории**

2.5. Категории обслуживаемых инвалидов: **осуществляется сопровождение (и обслуживание) с помощью работников объекта/(сопровождение с помощью законных представителей), для людей с инвалидностью, категории: люди, передвигающиеся на кресле-коляске (К), люди с поражением нижних конечностей (О-н), люди с поражением верхних конечностей (О-в), люди с частичным нарушением зрения (С-ч), люди с частичным нарушением слуха (Г-ч);**

только в сопровождении законных представителей, для людей с инвалидностью категории: люди с полным нарушением слуха (глухота) (Г-п), люди с полной (тотальной) потерей зрения (слепота) (С-п), люди с нарушениями умственного развития (У).

2.6. Плановая мощность: **1000 человек.**

2.7. Доступность услуги для МГН:

1. Территория, прилегающая к объекту (участок)						
№ по плану БТИ	Наименование элементов объекта	Норматив доступности, установленный для инвалидов	Фактическая величина, наличие	Категория, для которой установлен норматив (значимо для людей с инвалидностью)	Рекомендуемые мероприятия по адаптации при несоответствии нормативу: установка, создание, ремонт, замена или реконструкция	Фото №
1	2	3	4	5	6	7
	Пешеходные переходы:					
	ширина проехной части:	не менее 2м	более 1.8	К, С-п, О-н		
	- в стесненных условиях, ширина	не менее 1,2м	1.2	К, С-п, О-н		
	- ширина пешеходного пути, при длине не менее 2,0м	не менее 1,8м	1.8	К, С-п, О-н		
	поперечный уклон	от 5 до 20%	от 5%	К, С-п, О-н		
	ограждения у пандуса, на пешеходных путях, по всей длине:	1,0-1,2м	1.2	К, С-п, О-н		
	- двойные поручни	0,7 и 0,9м	отсутствуют	К, С-п, О-н		
	контрастное ограждение	не менее 0,5	не имеется	К, С-п, О-н		
	поперечный уклон бордюрного пандуса	не более 10%	не более 8%	К, С-п, О-н		
	продольный уклон	не более 60%	не более 40%	К, С-п, О-н		
	ширина наклонной поверхности бордюрного пандуса	от 1 до 2м	1.0	К, С-п, О-н		
	контраст бордюрного пандуса	не менее 0,3	отсутствует	С-ч		
	тактильно-контрастные наземные указатели	наличие	отсутствуют	С-ч		
	освещение перед пешеходным переходом	наличие	имеется	К, С-п, О-н		
	горизонтальная площадка, перед пешеходным переходом, длина	не менее 1,5м	более 1.5	К, С-п, О-н		
	бордюрный съезд, ширина	не менее 1,5м	1.0	К, С-п, О-н		
	звуковые приставки к светофорам на наиболее оживленных перекрестках	наличие	имеются	С-п	--	
	Вход на территорию:					1-4
	высота бортовых камней, бордюров, по краям пешеходных путей на участке вдоль газонов и озелененных площадок следует принимать	не менее 0,05м	0.07	К, С-п, О-н	--	
	бордюрные пандусы на пешеходных переходах	$\leq 0,015\text{м}$	≤ 0.17	К, С-п, О-н	--	
	высота бордюра по краям пешеходных путей	$\geq 0,05\text{м}$	0.11	К, С-п, О-н	--	
	тактильные средства, выполняющие предупредительную функцию на покрытии пешеходных путей до объекта информации, начала опасного участка, изменения направления движения, входа	наличие	отсутствуют	С-п	--	

ширина тактильной полосы	0.5 – 0.6м	--	С-п	--	
прохожая часть пешеходных путей, тротуаров, пандусов, съездов и лестниц, покрытие (асфальтобетонное, цементобетонное; сборные бетонные и каменные)	наличие	тротуарная плитка	К, О-н, С-п	--	
ширина прохода, проема в ограждении, вид калитки	не менее 1,2м	калитка 1.0 ворота, 3.03	К, О-н, С-п	--	
путь к главному (специализированному) входу в здание:			К, С-п, О-н		
ширина пешеходного пути с учетом встречного движения	не менее 2,0м	более 3.0	К, О-н, С-п	--	
ширина пешеходного пути с учетом встречного движения в условиях сложившейся застройки в пределах прямой видимости	не менее 120м	более 2.0	К, О-н, С-п	--	
для обеспечения возможности разезда через каждые 25 м горизонтальные площадки (карманы)	не менее 2.0 x 1.8м	соответствует, за участком	К	--	
- указатели направления движения	наличие	отсутствует	К, О-н, Г-ч	--	
- декоративное ограждение, выполняющее направляющую функцию	наличие	не имеется	С-п	--	
Благоустройства и места отдыха:					
места отдыха, через 100-150м (освещение)	наличие	--	К, О-н, О-в, С-п, С-ч, Г-п, Г-ч, У	--	
Стоянки (парковки) транспортных средств:					
		имеется, парковка автотранспортных средств, для людей с инвалидностью			1
доля машино-мест для инвалидов:	10% (но не менее 1 места)		К, О-н	--	
- до 100 включительно	5% (но не менее 1 места)	соответствует	К, О-н		
- от 101 до 200	5 мест и 3% (от количества мест свыше 100)	--	К, О-н		
- от 201 до 500	8 мест и 2% (от количества мест свыше 200)	--	К, О-н		
- 501 и более	14 мест и 1% (от количества мест свыше 500)	--	К, О-н		
расстояние до входа в здание (предприятие, учреждение, организацию):	не далее 50м	не более 40м	К, О-н	--	
- от входа в жилое здание	не далее 100м	--	--	--	
обозначение дорожной разметкой, на участке около здания – дорожными знаками, внутри зданий –	наличие от 1,5 до 2,0м	парковка продублирована знаками 6.4 Место стоянки,	К, О-н, С-ч	--	

	знаком доступности, на вертикальной поверхности (стене, стойке и т.п.), на высоте		8.17 Инвалиды, на столбе, на высоте 2.0			
	разметка места для стоянки, размеры	6,0x3,6м	разметка отсутствует, место соответствует параметрам 6.0x3.6	К, О-н	--	
	от входа в общественные здания (места для останова специализированных средств общественного транспорта, перевозящих инвалидов)	не более 100м	--	К, О-н, О-в, С-п, С-ч, Г-п, Г-ч, У		
	Открытая лестница на участке к входной группе:		отсутствует, свободный проход к входной группе		--	
	ширина лестничных маршей внешних лестниц	не менее 1,35м	--	О-н, С-п		
	высота подступенка	от 0,12 до 0,15м	--	О-н, С-п	--	
	ширина проступей	от 0,35 до 0,4м	--	О-н, С-п	--	
	поперечный уклон ступеней	не более 2%	--			
	ступени одинаковой формы с антискользящим покрытием, шероховатые	наличие	--	О-н, С-п		
	в марше лестницы	3 – 12 ступеней	--	О-н, С-п	--	
	краевые ступени обозначены контрастной маркировкой (желтого цвета), ширина	наличие 0,08-0,1м	--	С-ч		
	расстояние между контрастной полосой и краем ступени	не менее 0,03 до 0,04м	--	С-ч		
	тактильно-контрастная маркировка, на расстоянии 0,3м от внешнего края проступи верхней и нижней ступеней	глубина 0,5-0,6м	--	С-ч		
	прохожая часть внешней лестницы, более 4м, центральные двухсторонние поручни	наличие	--	К, О-н, С-п		
	поручни, на высоте	0,90±0,03м	--	К, О-н, С-п		
	дополнительные поручни, на высоте	0,70±0,03м	--	К, О-н, С-п		
	ширина между поручнями	0,9 – 1,0м	--	О-н, С-п	--	
	- горизонтальные завершения части поручней, выступающие за границы лестничных маршей	0,30±0,05м	--	О-н, С-п	--	
	расстояние между поручнями и поверхностью	не менее 0,06м	--			
	Пандус наружный:		не требуется, свободный проход к входной группе			
	длина одного марша пандуса, с учетом уклона:		--	К, О-н	--	
	- до 30%	не нормируется		К, О-н		
	- от 31 до 40%	не более 15м		К, О-н		
	- от 40 до 49%	не более 12м		К, О-н		
	- от 50 до 60%	не более 9м		К, О-н		
	- от 61 до 80%	не более 6м		К, О-н		
	- более 80%	не допускается		К, О-н		
	пандус длиной 36.0 м и более и высотой более 3.0 м	наличие	--	К, О-н	--	

	следует заменять подъемными устройствами				
	уклон	не более 1:20 (5%)	--	К, О-н	--
	длина горизонтальной площадки прямого пандуса	не менее 1,5м	--	К, О-н	--
	разворотные площадки		--	К, О-н	
	- верхнее окончание	не менее 1,5х1,5	--	К	--
	- промежуточная (при высоте пандуса более 80см)	не менее 1,5х1,5	--	К	--
	- нижнее окончание	не менее 1,5х1,5	--	К	--
	колесоотбойные устройства на промежуточных площадках и на съезде	высотой 0.1м	--	К, О-н	--
	бортики пандуса, высотой	не менее 0,05м		К, О-н	
	поручни на высоте	0,9 и 0,7м		К, О-н, С-п, С-ч	
	поручни с двух сторон:	наличие	--	К, О-н, С-п, С-ч	
	- расстояние между поручнями	в пределах 0,9-1,0м	--	К, О-н	--
	- горизонтальные завершения поручня сверху, внизу с нетравмирующим окончанием	>= 0.3м	--	К, О-н	--

2. Входная группа/Вход в здание

№ по плану БТИ	Наименование элементов объекта	Норматив доступности, установленный для инвалидов	Фактическая величина, наличие	Категория, для которой установлен норматив (значимо для людей с инвалидностью)	Рекомендуемые мероприятия по адаптации при несоответствии нормативу: установка, создание, ремонт, замена или реконструкция	Фото №
1	2	3	4	5	6	7
	Вход:				требуется: приобретение лестничного шагающего подъемника; установка алюминиевых противоскользящих накладок с резиновой вставкой контрастного цвета; установка мнемосхемы тактильной	5-6
	вызывные устройства, по точечной системе Брайля	наличие 0,8-1,0м	имеется кнопка вызова помощи персонала, 0.53	К, О-н, С-ч	требуется перевесить, от 0.8 – 1.0	
	пиктограмма доступности	наличие	имеется, 1.19	К, О-н, О-в, С-ч, Г-п, Г-ц, У		
	крыльцо/входная площадка		входная площадка	К, О-н, С-п		
	размеры входной площадки: ширина x глубина	не менее 1,6х2,2м	14.72х1.97	К		
	при автоматических раздвижных дверях, размеры площадки: ширина x глубина	1,9х1,2	двери распашные	К		

размеры входной площадки с пандусом: ширина x глубина	не менее 2,2x2,2	аппарели, 14.72x5.6	К	--	
пандус наружный, не круче 50%	наличие	аппарели, соответствует	К	--	
подогрев покрытия пандуса	наличие	не имеется	К		
при ширине лестницы 4,0м и более, разделительные двухсторонние поручни	наличие	имеются	К, О-н, С-п, С-ч	--	
поверхности покрытий должны быть твердыми, не допускать скольжения при намокании	наличие	не соответствует	К, О-н, С-п		требуется установка на каждой ступени противоскользящее покрытие с резиновой вставкой контрастного цвета
поперечный уклон в пределах	1 – 2%	до 2%	К, О-н, С-п	--	
продольный уклон путей движения	не более 5%	от 5%	К	--	
навес	наличие	имеется над площадкой	К, О-н, С-п	--	
водоотвод	наличие	имеется	К, О-н, С-п	--	
двери распашные (Р), автоматические раздвижные (А), ширина проема в свету	не менее 0,9м	распашные (Р)	К, О-в	--	
при двухстворчатых входных дверях, ширина одной створки дверного полотна	0,9м	0.82-1.36	К, О-в		
контрастная маркировка дверного полотна (в форме прямоугольника высотой не менее 1,0 и шириной 0,2м) (в форме круга от 1,0 до 2,0м), на двух уровнях	0,9-1,0м и 1,3-1,4м	имеется, круг	С-ч	--	
- прозрачная поверхность имеет ширину менее 500мм	маркировка не предусматривается	0.63	С-ч		
- нижний край прозрачной поверхности расположен на высоте 0,85-1,0м	маркировка не предусматривается	--	С-ч		
- на стекле присутствует непрозрачные элементы между высотами от 0,85 до 1,4м, высотой не менее 0,1м на всю ширину дверного полотна	маркировка не предусматривается	--	С-ч		
- пороги, высотой	не более 0,014м	соответствует	К		
тамбур:	наличие 1,4м	1.32x2.37	К	--	
- при глубине от 1,8 до 1,5, ширина	не менее 2,3м	1.32	К		
дренажные и грязесборные решетки	наличие	отсутствуют	К	--	
контрольно-пропускные устройства и турникеты шириной в свету	не менее 0,95м	имеется, 1.3	К, О-н	--	
Лестница наружная	ступени	имеется			5
поверхности покрытий должны быть твердыми, не допускать скольжения при намокании	наличие	отсутствует	К, О-н, С-п		требуется нанести противоскользящее покрытие с резиновой

					вставкой контрастного цвета на каждой ступени	
	тактильно-контрастная маркировка, на расстоянии 0,3м от внешнего края проступи верхней и нижней ступеней	глубина 0,5-0,6м	отсутствует	С-п	--	
	краевые ступени обозначены контрастной маркировкой (желтого цвета)	наличие	отсутствует	С-ч	требуется установить противоскользящие вставки контрастного цвета	
	поручни с двух сторон	наличие	имеются	О-н	--	
	- на высоте	0,7-0,9м	0,84	О-н, С-п	--	
	- горизонтальные завершения части поручней, выступающие за границы лестничных маршей	0,30±0,05м	0,2	С-п	--	
	ширина марша	не менее 1,35м	5,24/2,21/6,29	К	--	
	уклон	не более 1:12 (8%)	от 5 до 8%	К	--	
	высота одного подъема	не более 80см	высота прямого подъема 2,0	К	--	
	разворотные площадки:				--	
	- внизу	не менее 1,5 x 1,5м	без разворотных площадок, установлены аппарели (временного исполнения)	К	приобретение лестничного шагающего подъемника	
	- промежуточная (при высоте пандуса более 80 см)	не менее 1,5 x 1,5м	--	К	--	
	поручни с двух сторон:	наличие	--	К, О-н	--	
	- на высоте	0,7м	--	К	--	
	- на высоте	0,9м	--	О-н	--	
	- горизонтальные завершения сверху и внизу с нетравмирующим окончанием	>= 0,3м	--	К, О-н	--	
	поверхности покрытий должны быть твердыми, не допускать скольжения при намокании	наличие	--	К, О-н	--	
	наружный подъемник вертикальный (В), наклонный (Н)	наличие	отсутствует	К, О-н	--	

3. Пути движения на объекте (для доступа в зону оказания услуги), в т.ч. запасной выход

№ по плану БТИ	Наименование элементов объекта	Норматив доступности, установленный для инвалидов	Фактическая величина, наличие	Категория, для которой установлен норматив (значимо для людей с инвалидностью)	Рекомендуемые мероприятия по адаптации при несоответствии нормативу: установка, создание, ремонт, замена или реконструкция	Фото №
1	2	3	4	5	6	7
	Пути движения:				требуется: нанести контрастную маркировку ступеней лестницы на	8-12, 27,28

					всем пути движения; установка пиктограммы доступности; приобретение сменного кресла-коляски; приобретение и установка на запасном выходе пандуса откидного/рампы двухсекционных переносных	
	коридоры/холлы		коридоры/холл	К, О-н		
	ширина прохода:			К, О-н		
	- на основных путях движения постоянного двунаправленного движения	не менее 1,8м	более 2.0	К		
	- на второстепенных путях движения при возможном двунаправленном движении	не менее 1,65м	более 1.8	К		
	- в случае малоиинтервального движения, участки длиной не более 25м, в пределах прямой видимости (шириной не менее 1,65м), расширенные зоны для разъезда инвалида на кресле-коляске не менее 2,0 (длина)x1,8м (ширина)	не менее 1,2	соответствует	К		
	- местные сужения проходов до 0,9м допустимы на участках длиной	не более 0,6	0.73	К, О-н		
	ширина перехода в другое здание	не менее 2,0	без перехода, одно здание	К	--	
	разворотные площадки:					
	- для поворота на 90 градусов	равное 1,2x1,2	более 1.5x1.5	К		
	- разворота на 180 градусов	равное диаметру 1,4м	более 1.8	К		
	подходы к оборудованию или мебели, ширина:	не менее 0,9м	более 1.0			
	- поворота кресла-коляски на 90 градусов	не менее 1,2м	не менее 1.5	К		
	- при самостоятельном развороте на 180 градусов, для инвалида на кресле-коляске	не менее 1,4м	не менее 1.8	К		
	глубина пространства для маневрирования кресла- коляски перед дверью, при открывании:			К		
	- от себя	не менее 1,2м	более 1.2	К		
	- к себе	не менее 1,5м	не менее 1.5	К		
	- при ширине	не менее 1,5м	не менее 1.5	К		
	ширина прохода в помещении с оборудованием и мебелью	не менее 1,2м	более 2.0	К, О-н		
	ширина дверных полотен и открытых проемов в стене, выходы из помещений и коридоров на лестничную клетку	не менее 0,9м	0.8-1.35	К, О-н		
	перепады высот пола, пороги в дверных проемах	не должны иметь	соответствует	К, О-н, С-п		

	необходимость устройства порогов, высота	не более 0,014м	--	К, О-н, С-п	
	место отдыха и ожидания (не реже, чем через 25-30м)	наличие, на два-три места	имеются	К, О-н, О-в, С-п, С-ч, Г-п, Г-ч, У	--
	навесное оборудование в зоне движения, выступ	менее 0,1м	--	С-п, С-ч	--
	рифленая и/или контрастно окрашенная полоса на участках пола перед поворотом и дверями, ширина	60см	--	С-п, С-ч	--
	ворсовые ковры (плотно закрепленные)	не более 0,013м	--	К, О-н, С-п	
Лестница и пандусы					
	ребро ступени	не более 0,02м	соответствует	К, О-н	
	боковые края, не примыкающие к стенам, бортики высотой	не менее 0,02м	0.03	К	
	проступи ступеней, горизонтальные, шириной	0,3м (допустимо от 0,13 до 0,17м)	0.12-0.16	К, О-н, С-п	
	противоскользящая полоса, контрастная (желтого цвета) на проступи краевых ступеней лестничных маршей, общей шириной	0,08-0,1м	отсутствует	К, О-н, С-п	требуется нанести
	расстояние между краем контрастной полосы и краем проступи ступени	не более 0,04м	--	К, О-н, С-п	
	максимальный уклон пандуса, подъем по вертикали между площадками не превышает 0,5м	1:12 (8%)	подъемные устройства отсутствуют	К	требуется приобретение лестничного шагающего подъемника
	при перепаде высот пола на пути движения 0,2м и не менее, попускается уклон пандуса	до 1:10 (10%)	--	К	
	площадка на горизонтальном участке пандуса, при прямом пути или на повороте, размер	не менее 1,5м	--	К	
	верхняя и нижняя часть свободного пространства	не менее 1,5х1,5	--	К	
	уклон пандуса	не более 1:20 (50%)	--	К	
	ширина винтового пандуса (при минимальном радиусе 3,0м):	не менее 1,2м	--	К	
	- уклон	не более 1:20 (5%)	--	К	
	ширина инвентарного пандуса	не менее 0,8м (при нагрузке 250кг)	--	К	
	бортики высотой	не менее 0,05м	--	К	
	контрастная маркировка пандуса (в начале и конце пандуса)	наличие	--	К	
	тактильно-контрастные напольные указатели перед пандусом	не обустройстваются	--	С-ч	
	поручни (при перепаде высот горизонтальной поверхности более 0,45м), располагают	на высоте 0,9м/ дополнительно на высоте 0,7м	--	К	
	расстояние между поручнями	от 0,9 до 1,0м	--	К	
	завершающие горизонтальные части поручня	на 0,3м	--	К	

(длиннее марша лестницы или наклонной части пандуса)	(травмобезопасное использование)				
охват ручки поручня	от 0,03 до 0,05м	--		К	
расстояния от поручня до стены (с гладкими поверхностями):	не менее 0,045м	--		К, О-н, С-п	
- с шероховатыми поверхностями	не менее 0,06м	--		К, О-н, С-п	
рельефные обозначения этажей	наличие	--		К, О-н, С-п	

Лифты, подъемные платформы и эскалаторы

ширина дверного проема лифта	от 0,9м и более	--		К, О-н, С-п	
размеры кабины (обеспечивающими размещения с инвалидами на кресле-коляске), ширина x глубина	не менее 1100x1400мм	--		К, О-н, С-п	
диспетчерский контроль	наличие	--		К, О-н, С-п	
цифровое обозначение этажа, напротив выхода из лифта (высотой цифр не менее 0,1м) контрастного цвета	на высоте 1,5м	--		К, О-н, С-п	
цифры номера этажа (рельефные) продублированные шрифтом Брайля:	наличие	--		К, О-н, С-п	
- на высоте от уровня пола лифтового холла	на высоте 1,5м	--		К, О-н, С-п	
- размер знака	высотой 50мм	--		К, О-н, С-п	
- высота рельефа	не менее 1,0мм	--		К, О-н, С-п	
речевой оповещатель номера этажа для инвалида по зрению	наличие	--		С-п, С-ч	
свободное пространство перед подъемными платформами должно составлять	не менее 1,6x1,6м	--		К, О-н, С-п	

4. Зона оказания услуги (в зависимости от сферы деятельности)

№ по плану БТИ	Наименование элементов объекта	Норматив доступности, установленный для инвалидов	Фактическая величина, наличие	Категория, для которой установлен норматив (значимо для людей с инвалидностью)	Рекомендуемые мероприятия по адаптации при несоответствии нормативу: установка, создание, ремонт, замена или реконструкция	Фото №
1	2	3	4	5	6	7
	Обслуживание через окно касс:	кассовый зал				
	- система усиления слышимости	наличие			--	
	- высота рабочей поверхности	не более 0,80-0,85м		К	--	
	- ширина и высота проема для ног	не менее 0,75м		К	--	
	- глубина	не менее 0,5м		К		
	Обслуживание через стойку информации:					
	- от уровня пола, на высоте	0,85м		К, О-н, С-п		
	- ширина рабочего фронта	не менее 0,8-1,0м		К, О-н, С-п		
	- система усиления слышимости	наличие		Г-ч		

	Зона досягаемости посетителя на кресле-коляске, должна находиться в пределах:					
	- при расположении сбоку от посетителя	не выше 1,4м и не ниже 0,3м уровня		К		
	- при фронтальном подходе	не выше 1,2м и не ниже 0,4м уровня		К		
1-4 этаж, Учебные кабинеты						
	обслуживание в кабинете	осуществляется	осуществляется		требуется: установка тактильных табличек по точечной системе Брайля	22-25
	ширина проема двери в свету	не менее 0,90м	0.78-1.37	К, О-н	--	
	габариты зоны сидения (глубина)	не менее 1,2м	4.36-10.76	О-н	--	
	зона для кресла-коляски	>= 1.8 x 1.8м	1.8 x 1.8м, соответствует	К	--	
	стул высотой поверхности	0,80-0,85см	0.76	К, О-н	--	
1 этаж, «Приемная»						
	обслуживание в кабинете	осуществляется	осуществляется		требуется: установка тактильных табличек по точечной системе Брайля, приобретение индукционной портативной локальной системы для слабослышащих	13
	ширина проема двери в свету	не менее 0,90м	0.61/1.20	К, О-н	--	
	габариты зоны сидения (глубина)	не менее 1,2м	3.44	О-н	--	
	зона для кресла-коляски	>= 1.8 x 1.8м	>= 1.8x1.8	К	--	
1 этаж, «Медпункт/Процедурный кабинет»						
	обслуживание в кабинете	осуществляется	осуществляется		требуется: установка тактильных табличек по точечной системе Брайля	14,15
	ширина проема двери в свету	не менее 0,90м	0.86 0.72	К, О-н	--	
	габариты зоны сидения (глубина)	не менее 1,2м	4.6 6.0	О-н	--	
	зона для кресла-коляски	>= 1.8 x 1.8м	>= 1.8x1.8 1.0x1.0	К	--	
1 этаж, «Библиотека»						
	обслуживание в кабинете/зале	осуществляется	осуществляется		требуется: установка тактильных табличек по	16

					точечной системе Брайля	
	ширина проема двери в свету	не менее 0,90м	0.59/1.25 0.76	К, О-н	--	
	габариты зоны сидения (глубина)	не менее 1,2м	13.9 менее 1.6	О-н	--	
	зона для кресла-коляски	$\geq 1.8 \times 1.8\text{м}$	$\geq 1.8 \times 1.8$ 1.0x1.0 читательский абонемент, стойка на выс1.21	К	--	
1 этаж, «Столовая»						
	обслуживание в зале	осуществляется	осуществляется		требуется: установка тактильных табличек по точечной системе Брайля	17
	ширина проема двери в свету	не менее 0,90м	0.61/1.26	К, О-н	--	
	габариты зоны сидения (глубина)	не менее 1,2м	15.75	О-н	--	
	зона для кресла-коляски	$\geq 1.8 \times 1.8\text{м}$	$\geq 1.8 \times 1.8$ стол раздачи на выс0.8	К	--	
3 этаж, «Актовый зал»						
	обслуживание в зале	осуществляется	осуществляется		требуется: установка тактильных табличек по точечной системе Брайля; приобретение индукционной портативной локальной системы для слабослышащих	18,19
	ширина проема двери в свету	не менее 0,90м	0.64/1.33 0.62/1.3	К, О-н	--	
	габариты зоны сидения (глубина)	не менее 1,2м	6.8 13.1	О-н	--	
	зона для кресла-коляски	$\geq 1.8 \times 1.8\text{м}$	$\geq 1.2 \times 1.2$	К	--	
3 этаж, «Спортивный зал»						
	обслуживание в зале	осуществляется	осуществляется		требуется: установка тактильных табличек по точечной системе Брайля	20,21
	ширина проема двери в свету	не менее 0,90м	0.69/1.37 раздевалка 0.87	К, О-н	--	

	габариты зоны сидения (глубина)	не менее 1,2м	17,56 раздевалка 4.0	О-н	--	
	зона для кресла-коляски	>= 1.8 x 1.8м	>= 1.8x1.8	К	--	
вкладка при необходимости описания нескольких мест обслуживания						
5. Санитарно-бытовые помещения						
№ по плану БТИ	Наименование элементов объекта	Норматив доступности, установленный для инвалидов	Фактическая величина, наличие	Категория, для которой установлен норматив (значимо для людей с инвалидностью)	Рекомендуемые мероприятия по адаптации при несоответствии нормативу: установка, создание, ремонт, замена или реконструкция	Фото №
1	2	3	4	5	6	7
	Универсальная кабина	наличие				
	- размер универсальной кабины ширина x глубина	2,2x2,25м	--	К, О-н, С-п		
	- столик для пеленания	наличие	--	К, О-н		
	- скамья для переодевания	наличие	--	К, О-н, С-п, С-ч		
	кабины для детей-инвалидов (в образовательных учреждениях)	наличие	--	К, О-н, С-п		
	доступная туалетная комната, ширина x глубина	не менее 1,65x2,2м	соответствует	К, О-н, С-п		26
	дверной проем	0,9	0.7/1.37	К, О-н, С-п		
	пространство рядом с унитазом, ширина	не менее 0,8м	0.6	К, О-н, С-п		
	крючки для костылей и одежды	наличие	имеется, 0.94	К, О-н, С-п, О-в		
	разворотная площадка (для кресла-коляски), диаметром	1,4м	соответствует	К		
	открытие дверей	наружу	наружу	К		
	стационарные и откидные поручни	наличие	имеются, П-образный с правой стороны 0.8, откидной 0.86	К		
	настенные поручни	наличие	отсутствуют	К, О-н, С-п, О-в		
	унитазы с опорой для спины, высота x длина	0,45-0,5м/0,7м	0.43	К, О-н		
	писсуар, на высоте от пола	не более 0,4м	--	О-н, О-в		
	душевая:	не менее одной кабины	--	К, О-н, С-п		
	- складное сидение, от уровня поддона	не более 0,48м	--	К, О-н, С-п		
	- ручной душ	наличие	--	К, О-н, С-п		
	- настенные поручни	наличие	--	К, О-н, С-п		
	- глубина и длина сиденья	не менее 0,5м	--	К, О-н, С-п		
	габариты поддона (трапа):	не менее 0,9x1,5м	--	К, О-н, С-п		
	- свободные зоны	не менее 0,8x1,5м	--	К, О-н, С-п		

	Доступные кабины уборной в туалетных блоках:	1,65x2,2	--	К	
	универсальные кабины уборных:		--		
	- с центральным расположением унитаза	2,2x2,25	--	К	
	- с правым или левым расположением унитаза	1,7x2,2	--	К	
	Душевые:				
	- закрытые	1,8x1,8	--	К, О-н, С-п	
	- открытые и со сквозным проходом	1,2x0,9	--	К, О-н, С-п	
	Санузел (душ, унитаз, раковина)	2,3x2,4	--	К, О-н, С-п	
	Санузел с душевой зоной и зоной для переодевания	2,7x2,7	--	К, О-н, С-п	
	Комната личной гигиены женщины	1,8x2,6	--	К, О-н, С-п	
	Кабины для детей-инвалидов	1,5x1,65	--	К, О-н, С-п	
	Комната матери и ребенка	2,5x3,0	--	К, О-н, С-п	
	ширину прохода между рядами следует принимать, не менее:		--		
	- для кабин закрытых и открытых душевых, групповых и одиночных умывальников, доступных кабин, уборных, писсуаров	1,8	--	К, О-н, С-п	
	- для гардеробных шкафов со скамьями (с учетом скамей)	2,4	--	К, О-н, С-п	
	- для гардеробных шкафов без скамей	1,8	--	К, О-н, С-п	
	водопроводные краны с рычажной рукояткой:	наличие	--	О-в	
	- автоматические	наличие	--	О-в	
	- сенсорные, бесконтактного типа	наличие	--	О-в	
	Устройство вызова помощи, на высоте:	0,6-0,8м	0,94	К, О-н, С-п	требуется установка кнопки вызова помощи персонала (со шнурком)
	- шнуровой модуль	0,1м	отсутствует	К, О-н, С-п	

6. Средства информации на объекте

N по плану БТИ	Наименование элементов объекта	Норматив доступности, установленный для инвалидов	Фактическая величина, наличие	Категория, для которой установлен норматив (значимо для людей с инвалидностью)	Рекомендуемые мероприятия по адаптации при несоответствии нормативу: установка, создание, ремонт, замена или реконструкция	Фото N
1	2	3	4	5	6	7
	Знаком доступности для инвалидов, передвигающихся на кресле-коляске, следует маркировать:					5,26,27
	- стоянки (парковки) транспортных средств инвалидов;	наличие	имеется	К		
	- специальные зоны посадки/высадки инвалидов	наличие	имеется	К		

	- входы и выходы, доступные для инвалидов на кресле-коляске, если не все входы и выходы для них доступны;	наличие	имеется	К, О-н, С-п	
	- универсальные кабины уборных и блоки общественных уборных, если в них предусмотрена доступная кабина уборной;	наличие	имеется	К, О-н, С-п	
	- гардеробные, примерочные и пр.;	наличие	--	К, О-н, С-п	
	- лифты, если не все лифты доступны для людей на кресле-коляске;	наличие	--	К	
	- подъемные устройства доступные для инвалидов;	наличие	отсутствует	К	
	- специальные зоны отдыха и ожидания для инвалидов и других МГН	наличие	отсутствует	К, О-н, С-п	установка пиктограмм в зоне отдыха
	Специализированными знаками, включающими знак доступности, должны маркироваться:				
	- безопасные зоны для инвалидов и пути движения к ним;	наличие	отсутствует	К, О-н, С-п	требуется дооснащения пиктограммами направления движения
	- пункт (место) сбора для инвалидов – в местах для общего сбора в случае экстренных ситуаций, доступных для инвалидов и пути движения к ним;	наличие	--	К, О-н, С-п	--
	- пути эвакуации инвалидов, если не все пути эвакуации в здании или сооружении доступны для людей, передвигающихся на кресле-коляске	наличие	частично	К	требуется дооснащения пиктограммами направления движения
	Указатели направления движения, информирующие о пути движения к ближайшему доступному элементу, при необходимости, могут предусматриваться в следующих местах:				
	- недоступные входы в здание;	наличие	--	К, О-н, С-п	
	- недоступные общественные уборные, душевые;	наличие	--	К, О-н, С-п	
	- лифты не приспособленные для перевозки инвалидов;	наличие	--	К, О-н, С-п	
	- выходы и лестницы, не являющиеся путями эвакуации инвалидов	наличие	--	К, О-н, С-п	
	Оборудование и устройства:				
	информационная тактильная или тактильно-звуковая мнемосхема:	наличие	отсутствует	К, О-н, С-п	приобретение и установка
	- с правой стороны, по ходу движения на удалении	от 2 до 4м от входа	--	К, О-н, С-п	
	тактильно-контрастные указатели, шириной	от 0,15 до 0,30м с высотой рифов 4,0мм	--	К, О-н, С-п	
	- ручки, рычаги, краны, отверстия для банковских карт, терминалы и прочие устройства, на высоте	не более 1,1м и не менее 0,85м	не более 1.1	К, О-н, С-п	

- на расстоянии, от боковой стены помещения электророзетки, на высоте	не менее 0,6м от 0,4 до 0,8м	-- соответствует	К, О-н, С-п К, О-н, С-п	
дверные горизонтальные поручни, на высоте	0,8-1,1м	--	К, О-н, С-п	
маркировка стационарной системы для усиления слышимости	наличие	--	Г-ч	
визуальные и визуально-тактильные средства информации	наличие	--	С-ч, С-п	
система вызова помощи	наличие	имеется на входной группе	К, О-н, С-п	
система усиления слышимости для инвалидов с нарушением слуха	наличие	отсутствует	Г-ч	требуется приобретение индукционной портативной петли для слабослышащих
видеоинформаторы для инвалидов по слуху	наличие	--	Г-ч	
системы звукового ориентирования для инвалидов разных категорий (радиоинформирование, маяки, аудиоинформаторы и т.д.)	наличие	--	К, О-н, С-п	
информационные терминалы, доступные для инвалидов различных категорий	наличие	--	К, О-н, С-п	
системы визуально-звукового оповещения и сигнализации	наличие	имеется светодиодное табло, на входной группе, 3.36	К, О-н, С-п	
комплексные системы с информационными визуально-тактильно-звуковыми табличками и тактильно-звуковыми схемами	наличие	--	К, О-н, С-п, Г-ч, Г-п	
визуальная информация, на контрастном фоне, на высоте	не менее 1,5м и не более 4,5м от уровня пола	--	С-п, С-ч, Г-ч, Г-п	
информационные таблички (в том числе тактильно-звуковые таблички), с использование рельефно-линейного шрифта, а также рельефно-точечного шрифта Брайля (рядом с дверью со стороны дверной ручки), на высоте:	от 1,2 до 1,6м	имеется на входной группе 1.16	С-п, С-ч	
- на расстоянии от края таблички до края дверного проема	0,1м	не более 0.2	С-п, С-ч	
информационные таблички с тактильными элементами:			С-п, С-ч	
- перед входом в универсальные кабины уборных и блоки общественных уборных;	наличие	--	С-п, С-ч	
- перед входом в универсальные кабины уборных и блоки общественных уборных;	наличие	--	С-п, С-ч	
- у устройств вызова помощи, в том числе в универсальных и доступных кабинках	наличие	--	С-п, С-ч	
устройство вызова помощи со звуковой и звуковой индикацией	наличие	на входной группе имеется кнопка вызова помощи с двухсторонней системой	С-п, С-ч	

			вызова		
	средства информации (занято/свободно и т.д.) (установленные на входе в санитарно-гигиеническую зону, комнаты матери и ребенка, закрытые душевые и раздевалки) контрастного оснащения:	наличие	--	К, О-н, С-п	
	- дублирование голосовым сообщением	наличие	--	С-п, С-ч	
	система усиления слышимости (лекционные залы, зрительные залы, залы ожидания и пр.)	наличие	--	С-ч, С-п	
	тактильные или тактильно-звуковые схемы	не более 4м от входа в здание	--	С-п, С-ч, Г-п, Г-ч	
	направляющие тактильные напольные указатели, шириной	более 4м	--	С-п	

7. ВЫВОДЫ

В результате обследования объекта на предмет доступности для инвалидов и маломобильных групп населения выявлено:

- Входная группа:

Требуется: приобретение лестничного шагающего подъемника; установка алюминиевых противоскользящих накладок с резиновой вставкой контрастного цвета; установка мнемосхемы тактильной.

- Пути движения на объекте:

Требуется: установка, на пути запасного выхода/запасном выходе, откидного пандуса/рампы двухсекционных переносных; нанести контрастную маркировку ступеней лестницы на всем пути движения; установка пиктограммы направления движения; приобретение сменного кресла-коляски.

- Зона целевого назначения объекта:

Требуется: установка тактильных табличек по точечной системе Брайля; установка индукционной портативной петли для слабослышащих.

Ответственный за подготовку

Анкеты обследования,

заместитель директора по АХР

 О.В. Дмитриев

« 08 » 12 2021г.

Приложения:

1. Приказ ПОЧУ «АКТЭИП» «О проведении паспортизации» № 459 от 16 декабря 2021г. – на 1л.;
2. Приказ ПОЧУ «АКТЭИП» «О назначении ответственных» № 460 от 16 декабря 2021г. – на 1л.;
3. Фотофиксация – на 18 листах.

ПРОФЕССИОНАЛЬНОЕ ОБРАЗОВАТЕЛЬНОЕ ЧАСТНОЕ УЧРЕЖДЕНИЕ
«АСТРАХАНСКИЙ КООПЕРАТИВНЫЙ ТЕХНИКУМ ЭКОНОМИКИ И ПРАВА»

Яблочкова ул. дом 40 «а» Астрахань 414052, Тел./факс (8 512) 36-51-11

ПРИКАЗ

16 декабря 2021 г.

№ 459

г. Астрахань

**«О проведении паспортизации
объектов социальной инфраструктуры»**

В целях проведения паспортизации объектов социальной инфраструктуры и анкеты обследования ПОЧУ «Астраханский кооперативный техникум экономики и права»

ПРИКАЗЫВАЮ:

1. Назначить заместителя директора по АХР Дмитриева Олега Валерьевича ответственным за подготовку паспорта доступности и анкеты обследования для инвалидов и других маломобильных групп населения и ведение всей отчетности по подпрограмме «Доступная среда»;

2. Создать рабочую группу в составе:

Гукалова Т.В.;- заместитель директора по УВР;

Демидова Н.В. – специалист отдела кадров

Орлов Н.В. – председатель Астраханской Региональной организации «Всероссийское общество инвалидов» (по согласованию).

3. Рабочей группе провести обследование и составить Паспорт доступности и Анкету обследования на предмет доступности для инвалидов и других маломобильных групп населения.

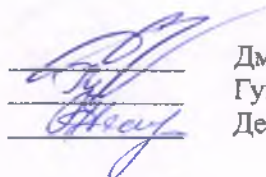
4. Контроль по исполнению приказа оставляю за собой.

Директор



А.А. Лепёхин

С приказом ознакомлены:



Дмитриев О.В.

Гукалова Т.В.

Демидова Н.В.

16.12 2021
16.12 2021
16.12 2021

ПРОФЕССИОНАЛЬНОЕ ОБРАЗОВАТЕЛЬНОЕ ЧАСТНОЕ УЧРЕЖДЕНИЕ
«АСТРАХАНСКИЙ КООПЕРАТИВНЫЙ ТЕХНИКУМ ЭКОНОМИКИ И ПРАВА»

Яблочкова ул. дом 40 «а» Астрахань 414052, Тел./факс (8 512) 36-51-11

ПРИКАЗ

16 декабря 2021 г.

№ 460

г. Астрахань

**«О проведении паспортизации
и назначении ответственных»**

В целях выполнения требований распоряжения Правительства Астраханской области от 21.07.2014 № 295-Пр «О проведении паспортизации объектов социальной инфраструктуры и услуг в приоритетных сферах жизнедеятельности инвалидов и других маломобильных групп населения»

ПРИКАЗЫВАЮ:

1. Назначить ответственных за сопровождение инвалидов и других маломобильных групп населения:

Рыбалкина Н.Н. – методист
Янборисова А.Х. – библиотекарь

2. Назначить ответственным за техническое состояние вспомогательных средств для инвалидов и других маломобильных групп населения:

Дмитриев О.В. – заместитель директора по АХР

3. Контроль по исполнению приказа оставляю за собой.

Директор



А.А. Лепёхин

С приказом ознакомлены:



Дмитриев О.В.
Рыбалкина Н.Н.
Янборисова А.Х.

16.12 2021
16.12. 2021
16.12 2021

№1. Парковка автотранспортных средств, для людей с инвалидностью



№2. Пути движения по прилегающей территории



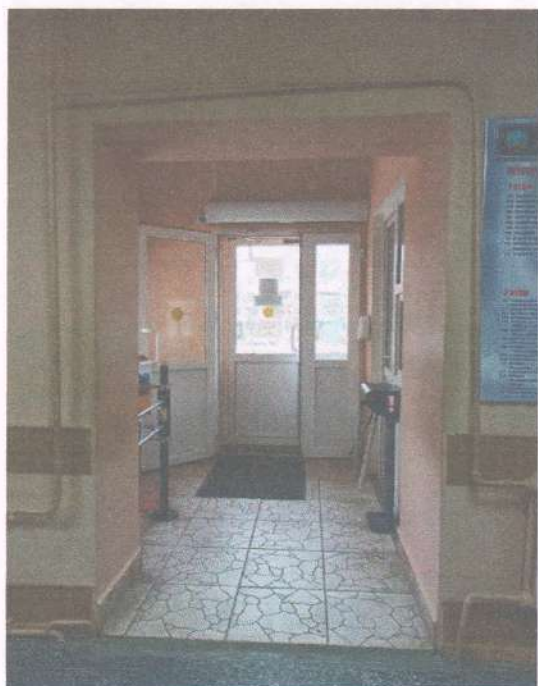
№3. Вход на прилегающую территорию



№4. Территория, прилегающая к зданию/Пути движения по прилегающей территории



№5. Вход в здание/Входная группа учреждения



№6. Входная группа учреждения



№7. Гардероб



№8. Пути движения внутри здания, к зоне целевого назначения



№9. Пути движения внутри здания, к зоне целевого назначения



№10. Пути движения внутри здания, к зоне целевого назначения



№11. Пути движения внутри здания, к зоне целевого назначения



№12. Пути движения внутри здания



1 этаж

№13. Зона целевого назначения (Приемная)



№14. Зона целевого назначения (Медицинский кабинет/Процедурный кабинет)



1 этаж

№15. Зона целевого назначения (Медицинский кабинет/Процедурный кабинет)

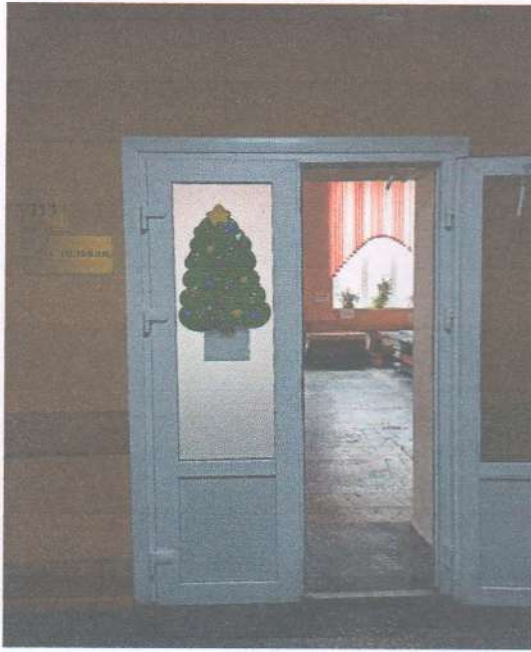


№16. Зона целевого назначения (Библиотека)



1 этаж

№17. Зона целевого назначения (Столовая)



3 этаж

№18. Зона целевого назначения (Актовый зал)



3 этаж

№19. Зона целевого назначения (Актовый зал)



3 этаж

№20. Зона целевого назначения (Спортивный зал)



3 этаж

№21. Зона целевого назначения (Спортивный зал)



(раздевалка)



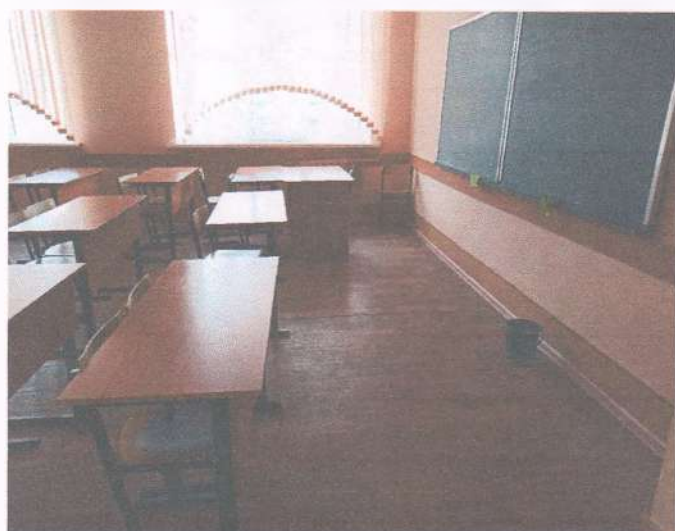
1-4 этаж

№22. Зона целевого назначения (Учебные кабинеты)



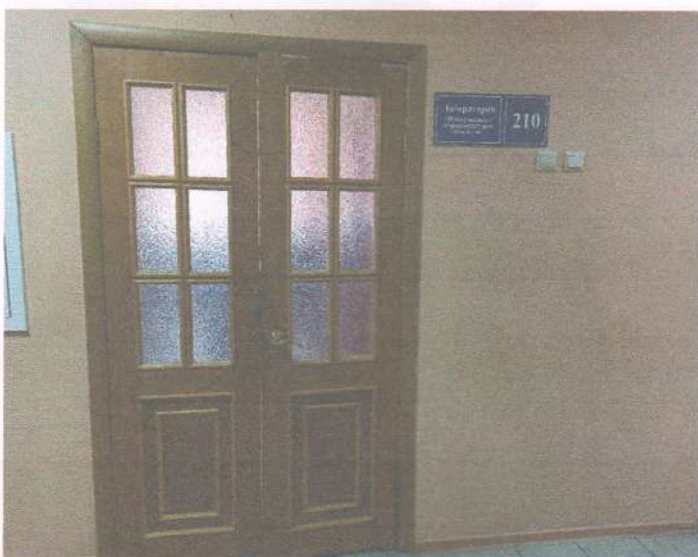
1-4 этаж

№23. Зона целевого назначения (Учебные кабинеты)



1-4 этаж

№24. Зона целевого назначения (Учебные кабинеты)



1-4 этаж

№25. Зона целевого назначения (Учебные кабинеты)



1 этаж

№26. Санитарно-бытовые помещения (Туалетная комната)



№27. Запасной выход



№28. Запасной выход

